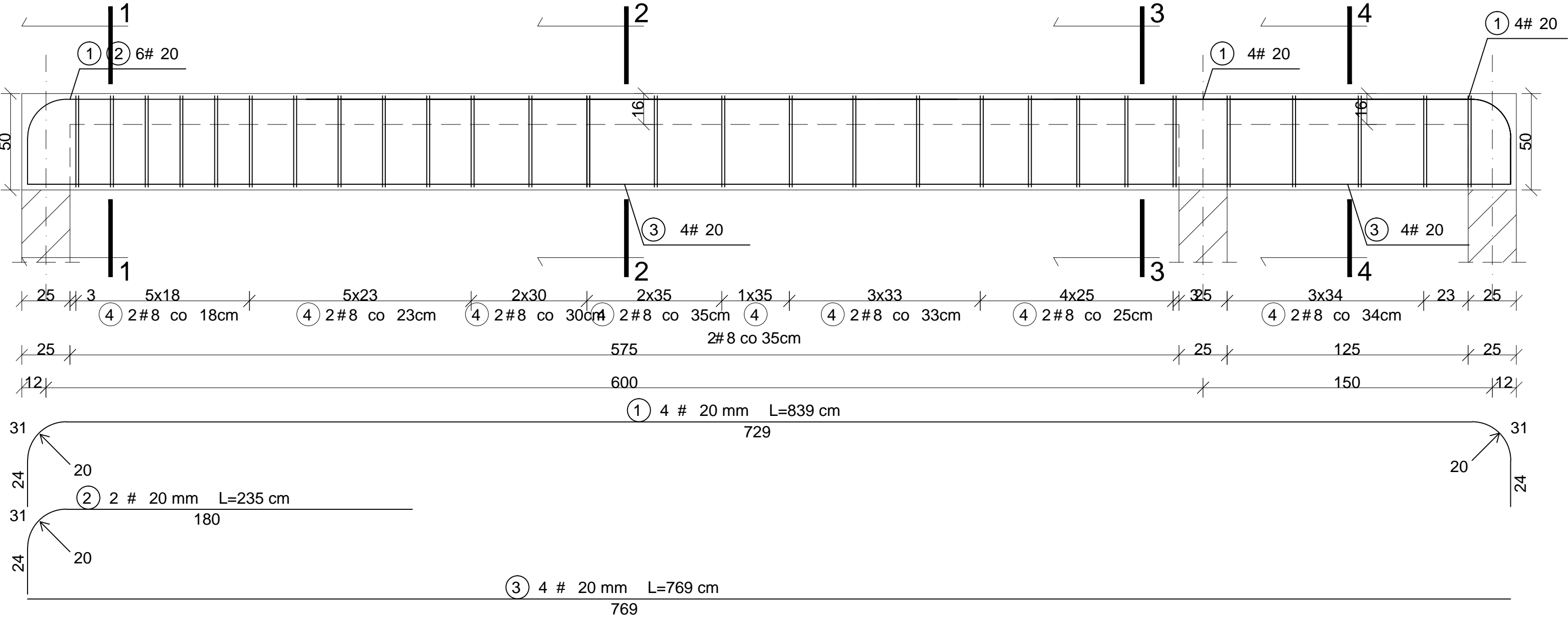
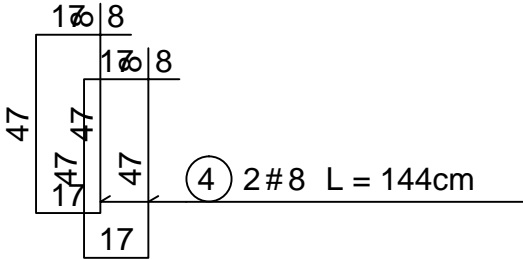


BELKA ŻELBETOWA B/0.02 szt. 1

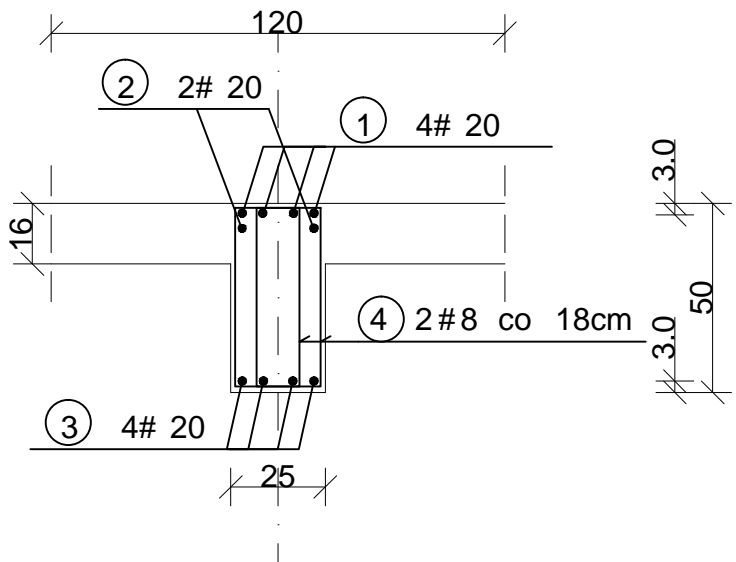
WYKAZ STALI ZBROJENIOWEJ

NR	Średnica [mm]	Długość [cm]	Ilość [szt.]	DŁUGOŚĆ CAŁKOWITA [m]	
				RB 500	
	#			# 8	# 20
1	20	839	4		33.56
2	20	235	2		4.70
3	20	769	4		30.76
4	8	144	56	80.64	
DŁUGOŚĆ OGÓŁEM [m]				80.64	69.02
MASA JEDNOSTKOWA [kg/m]				0.395	2.466
MASA OGÓŁEM [kg]				31.85	170.20
MASA RAZEM [kg]				202.05	

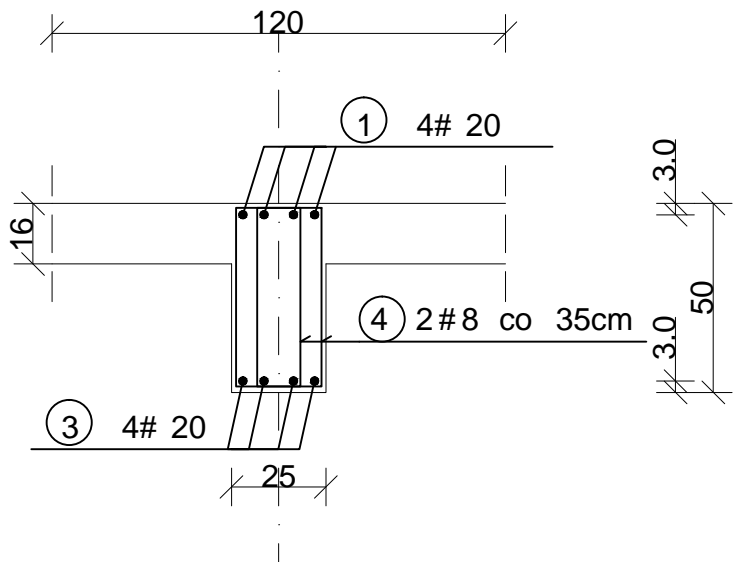
BETON KONSTRUKCYJNY C25/30  
STAŁ ZBROJENIOWA RB 500



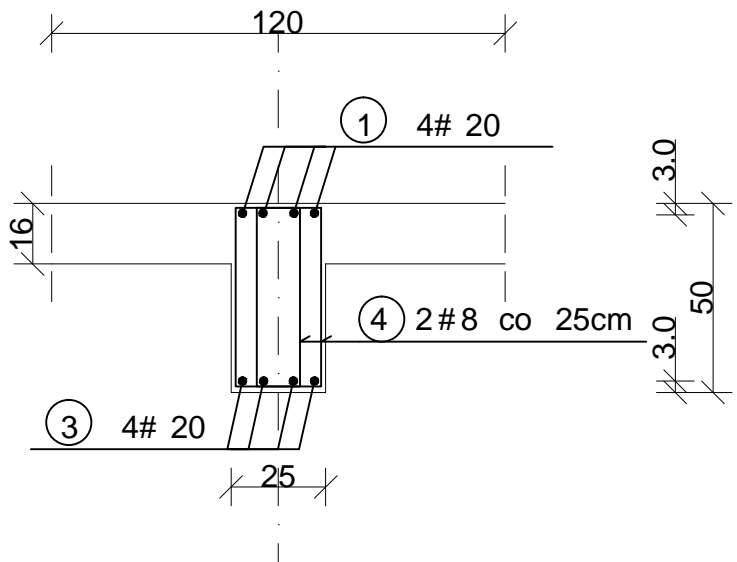
PRZEKRÓJ 1-1



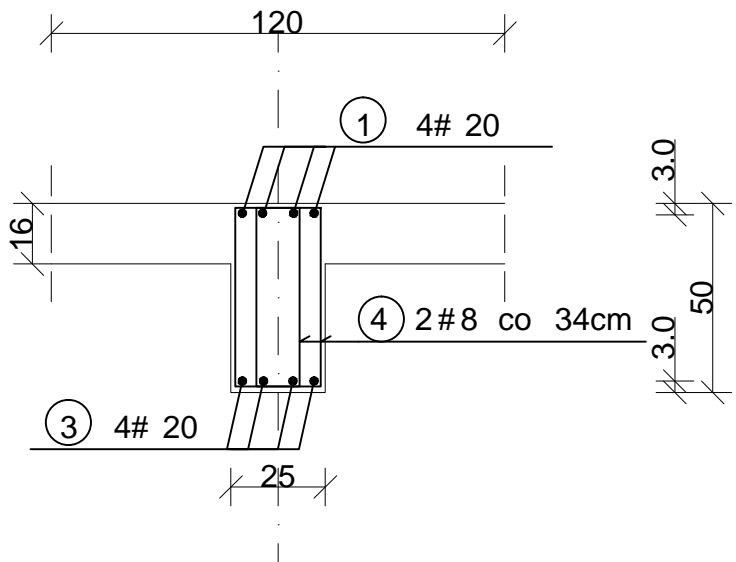
PRZEKRÓJ 2-2



PRZEKRÓJ 3-3



PRZEKRÓJ 4-4



<b>RID-kon</b> Wspieranie inwestycji		Adres biura: ul. Mostowa 2/ Jp. 37-700 Przemyśl www.ridkon.pl	INWESTOR: Gmina Dzikowiec ul. Dworska 62 36-122 Dzikowiec	
OBIEKT:		Rozbudowa, przebudowa i nadbudowa istniejącego budynku z garażami, pełniącego funkcję usługową społeczno-kulturalną wraz ze zmianą sposobu użytkowania poddasza z przeznaczeniem na cele użytkowe na działkach nr ew. 309, 310, 311, 312 i 858 w miejscowości Kopcie gm. Dzikowiec		BRANŻA:
PRZEDMIOT RYS.:		BELKA ŻELBETOWA B/0.02		SKALA:
PROJEKTANT:		OPRACOWANIE:		NR RYS.:
mgr inż. Rafał Janowski upr. nr: PDK/0165/POOK/09		mgr inż. Joanna Ptaszkowska		PW-K- B/0.02
		GRUDZIEŃ 2015		